



PREFEITURA MUNICIPAL DE PARANAGUÁ
Secretaria Municipal de Educação e Ensino Integral

CADERNO DE ATIVIDADES Nº 10 PARA PROFESSORES CURSISTAS DO CURSO DE LIBRAS-BÁSICO



De 13/07 a 17/07



PREFEITURA MUNICIPAL DE PARANAGUÁ
Secretaria Municipal de Educação e Ensino Integral

REFERENTE AO MÊS DE JULHO

DADOS PESSOAIS

NOME: _____

CURSO: _____

ANO: _____

TURMA: _____

EMAIL: _____

De 13/07 a 17/07



PREFEITURA MUNICIPAL DE PARANAGUÁ
Secretaria Municipal de Educação e Ensino Integral

LÍNGUA PORTUGUESA

MESES DO ANO

VISUALIZE E REPRESENTE OS SINAIS



JANEIRO



FEVEREIRO



MARÇO



ABRIL



MAIO



JUNHO



PREFEITURA MUNICIPAL DE PARANAGUÁ
Secretaria Municipal de Educação e Ensino Integral



JULHO



AGOSTO



SETEMBRO



OUTUBRO



NOVEMBRO



DEZEMBRO



PREFEITURA MUNICIPAL DE PARANAGUÁ
Secretaria Municipal de Educação e Ensino Integral

1- Responda:

Qual mês você faz aniversário?

R: _____

Você trabalhou ontem?

R: _____

Você acordou que horas?

R: _____

Quantas horas você trabalha por dia?

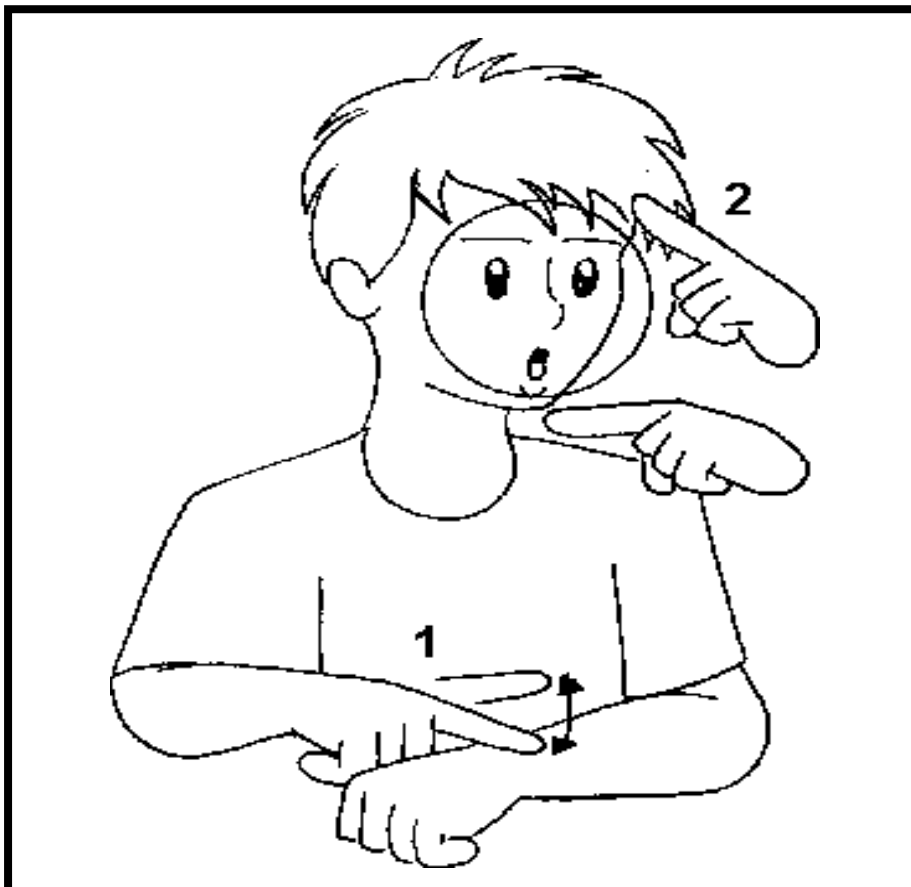
R: _____

2- Faça em sinais de Libras as seguintes frases abaixo:

- a) Mês de julho tem férias.
- b) Quinta-feira tem aula de Libras.
- c) Hoje á noite vou a uma pizzaria?
- d) Ontem levei meu filho ao cinema.
- e) No futuro você quer trabalhar como intérprete?

MATEMÁTICA

HORAS/MINUTOS/SEGUNDOS





15 MINUTOS



25 MINUTOS



30 MINUTOS



OU 30 MINUTOS



SEGUNDO



45 MINUTOS



HORAS?



MINUTOS



PREFEITURA MUNICIPAL DE PARANAGUÁ
Secretaria Municipal de Educação e Ensino Integral

✓ Atividades Avaliativas

- ✓ Agora é a sua vez de produzir um vídeo utilizando os, sinais de libras e encaminhá-los para o Whasts do professor Ednilson, (41) 999053544 , contendo na apresentação as seguintes instruções abaixo:

1º- Nome da(o) cursista(o);

2º- Turma: de **segunda e/ou terça?**

3º- Meses do ano: **apresentação dos meses do ano referente as atividades das páginas nº 3,4 e 5;**

4º- MINUTOS: **apresentação de sinais Dos minutos referente a atividade da página nº 7;**